



SPERRER FÜR WIRBELSÄULE

MCC RETRAKTOR SET

LOCKING DEVICE FOR SPINE

MICRO DISCECTOMY RETRAKTOR SET

MCC Retraktor Set

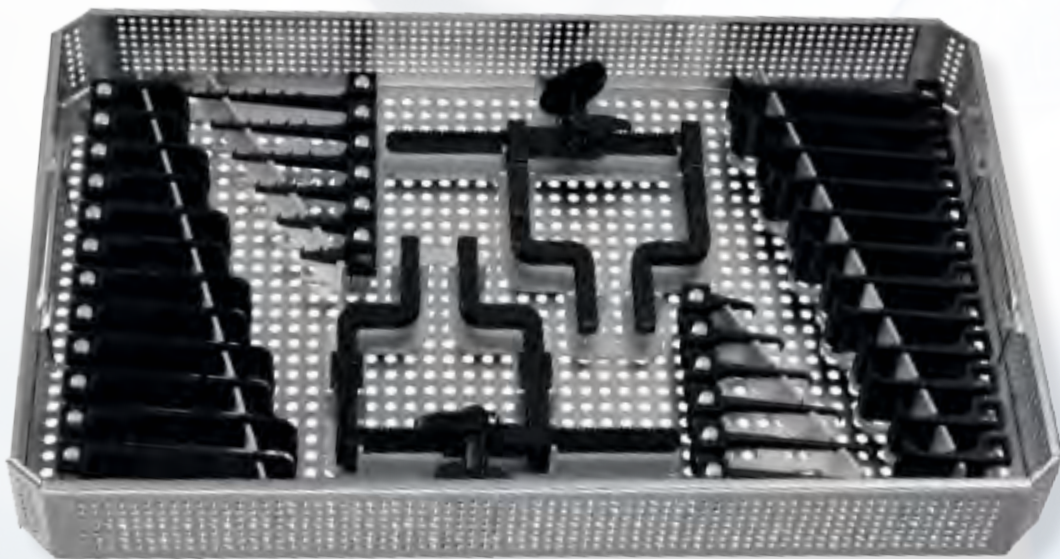
Bei der Auswahl des geeigneten Retraktors spielen Faktoren wie Operationsart, Zugangsweg und anatomische Gegebenheiten eine wichtige Rolle. Moderne Systeme zielen zunehmend darauf ab, Gewebeschäden zu minimieren und die Rekonvaleszenz zu beschleunigen. Flexibler Retraktor mit Spannweite bis 85 mm zum Zurückhalten von Weichgewebe ermöglicht eine gute Exposition der Operationsstelle

- **Retraktor starr oder mit Gelenk**
- **2-6 Zahn Valven / 2-8 Zahn Haken**
- **MCC Retraktor Komplett Set Klein oder groß mit Siebkorb**

MCC Retractor set

Factors such as the type of surgery, access route and anatomical conditions play an important role in the selection of a suitable retractor. Modern systems are increasingly aimed at minimizing tissue damage and accelerating recovery. Flexible retractor with a span of up to 85 mm for retaining soft tissue enables good exposure of the surgical site

- **Retractor rigid or with joint**
- **2-6 tooth Valven / 2-8 tooth hook**
- **MCC retractor complete set small or large with strainer basket**



WICHTIGER HINWEIS:

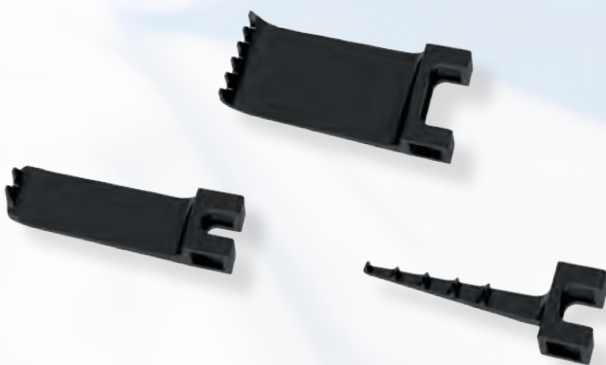
Die Verantwortung für die richtige Auswahl der Patienten, für eine angemessene Schulung und Information, für die Erfahrung bei der Auswahl und Platzierung von Implantaten und die Entscheidung, Implantate postoperativ zu belassen oder zu entfernen, liegt beim Arzt.

IMPORTANT NOTE:

Responsibility for the proper selection of patients, for adequate training and information, for experience in the choice and placement of implants and the decision to leave or remove implants postoperatively rests with the physician.



MCC RETRAKTOREN	4
MCC RETRACTORS	4
MCC VALVEN	4
MCC VALVES	4
MCC HAKEN	5
MCC HOOK	5
MCC SIEBKORB, KLEIN UND GROSS	6
MCC TRAY, SMALL AND LARGE	6
MCC KOMPLETT SET KLEIN UND GROSS	6
MCC COMPLETE SET SMALL AND LARGE	6
NOTIZ	7
NOTE	7



alle Retraktoren, Valven und Haken sind TiAIN beschichtet
all retractors, valves and hooks are TiAIN coated



MCC Retraktor mit Gelenk
MCC retractor with joint

Art. Nr. Item No.	Beschreibung Description	Set klein* Set small*	Set groß** Set big**
210-777-05	max. Spannweite 85 mm max. opening 85 mm / 3.3"	210-777-20	210-777-25



MCC Retraktor, starr
MCC retractor, rigid

Art. Nr. Item No.	Beschreibung Description
210-777-10	max. Spannweite 85 mm max. opening 85 mm / 3.3"

MCC Valve 2-zahbig, 17 mm breit
MCC Valve 2-toothed, 17 mm wide



2

Art. Nr. Item No.	B - Weite B - width	T - Tiefe T - depth
210-778-82	17 mm	30 mm
210-778-84	17 mm	40 mm
210-778-86	17 mm	50 mm
210-778-88	17 mm	60 mm
210-778-90	17 mm	70 mm
210-778-92	17 mm	80 mm
210-778-93	17 mm	90 mm

MCC Valve 2-zahbig, 20 mm breit
MCC Valve 2-toothed, 20 mm wide



2

Art. Nr. Item No.	B - Weite B - width	T - Tiefe T - depth
210-778-42	20 mm	50 mm
210-778-43	20 mm	60 mm
210-778-44	20 mm	70 mm

MCC Valve verjüngt, 6-zahbig, 27 mm breit
MCC Valve tapered, 6-tooth, 27 mm wide



6

Art. Nr. Item No.	B - Weite B - width	T - Tiefe T - depth
210-778-95	27 mm	40 mm

alle Retraktoren, Valven und Haken sind TiAIN beschichtet
all retractors, valves and hooks are TiAIN coated

MCC Valve 4-zahnig, 20 mm breit
MCC Valve 4-toothed, 20 mm wide



4

Art. Nr. Item No.	B - Weite B - width	T - Tiefe T - depth	Set 210-777-20	Set 210-777-25
210-778-05	20 mm	30 mm		**
210-778-10	20 mm	40 mm	*	**
210-778-15	20 mm	50 mm	*	**
210-778-20	20 mm	60 mm	*	**
210-778-25	20 mm	70 mm	*	**
210-778-30	20 mm	80 mm		**
210-778-35	20 mm	90 mm		

MCC Valve 6-zahnig, 27 mm breit
MCC Valve 6-toothed, 27 mm wide



6

Art. Nr. Item No.	B - Weite B - width	T - Tiefe T - depth	Set 210-777-20	Set 210-777-25
210-778-55	27 mm	30 mm		**
210-778-60	27 mm	40 mm	*	**
210-778-65	27 mm	50 mm	*	**
210-778-70	27 mm	60 mm	*	**
210-778-75	27 mm	70 mm	*	**
210-778-80	27 mm	80 mm		**
210-778-81	27 mm	90 mm		

MCC Mehrzahn Haken, 2 mm
MCC Multiple toothed hook, 2 mm



Art. Nr. Item No.	Länge length	Zähne tooth	Set 210-777-20	Set 210-777-25
210-779-55	20 mm	2		**
210-779-60	30 mm	3	*	**
210-779-65	40 mm	4	*	**
210-779-70	50 mm	5	*	**
210-779-75	60 mm	6	*	**
210-779-80	70 mm	7		**
210-779-81	80 mm	8		

MCC 1 Zahn Haken, 1.8 mm
MCC 1 Tooth hook, 1.8 mm



Art. Nr. Item No.	B - Weite B - width	Set 210-777-20	Set 210-777-25
210-779-05	20 mm		**
210-779-10	30 mm	*	**
210-779-15	40 mm	*	**
210-779-20	50 mm	*	**
210-779-25	60 mm	*	**
210-779-30	70 mm		**
210-779-35	80 mm		

alle Retraktoren, Valven und Haken sind TiAIN beschichtet
all retractors, valves and hooks are TiAIN coated





MCC Siebkorb, klein mit Deckel
MCC Tray, small with lid

Art. Nr. Item No.	Beschreibung Description	
220-968-74	*	243 x 253 x 50 mm



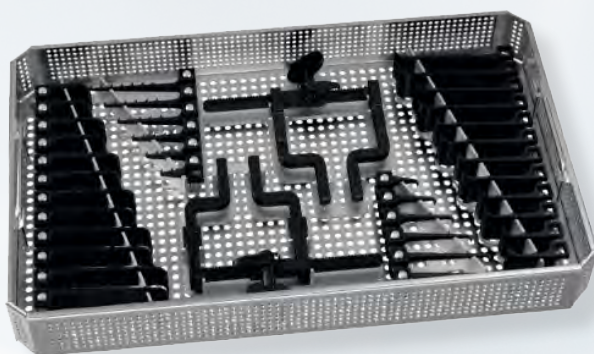
MCC Siebkorb, groß mit Deckel
MCC Tray, large with lid

Art. Nr. Item No.	Beschreibung Description	
220-968-75	**	405 x 253 x 50 mm



MCC Komplett SET klein mit Siebkorb,
MCC Complete SET small with strainer basket

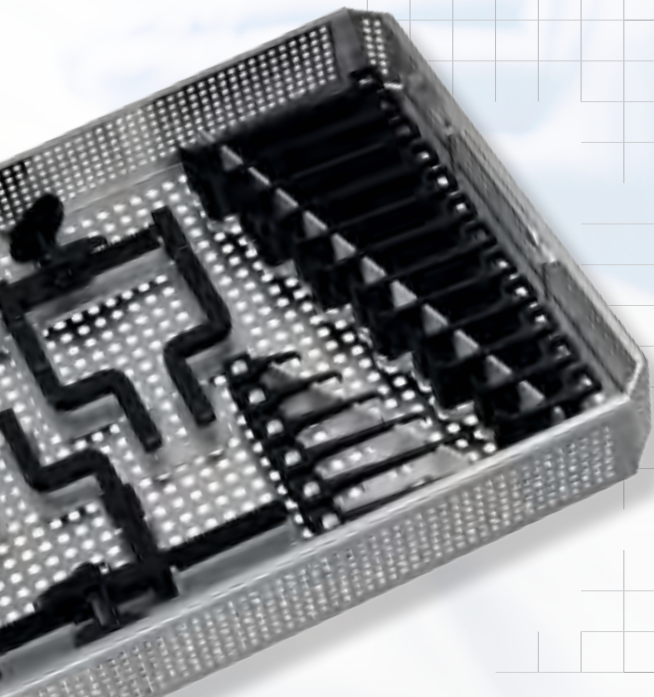
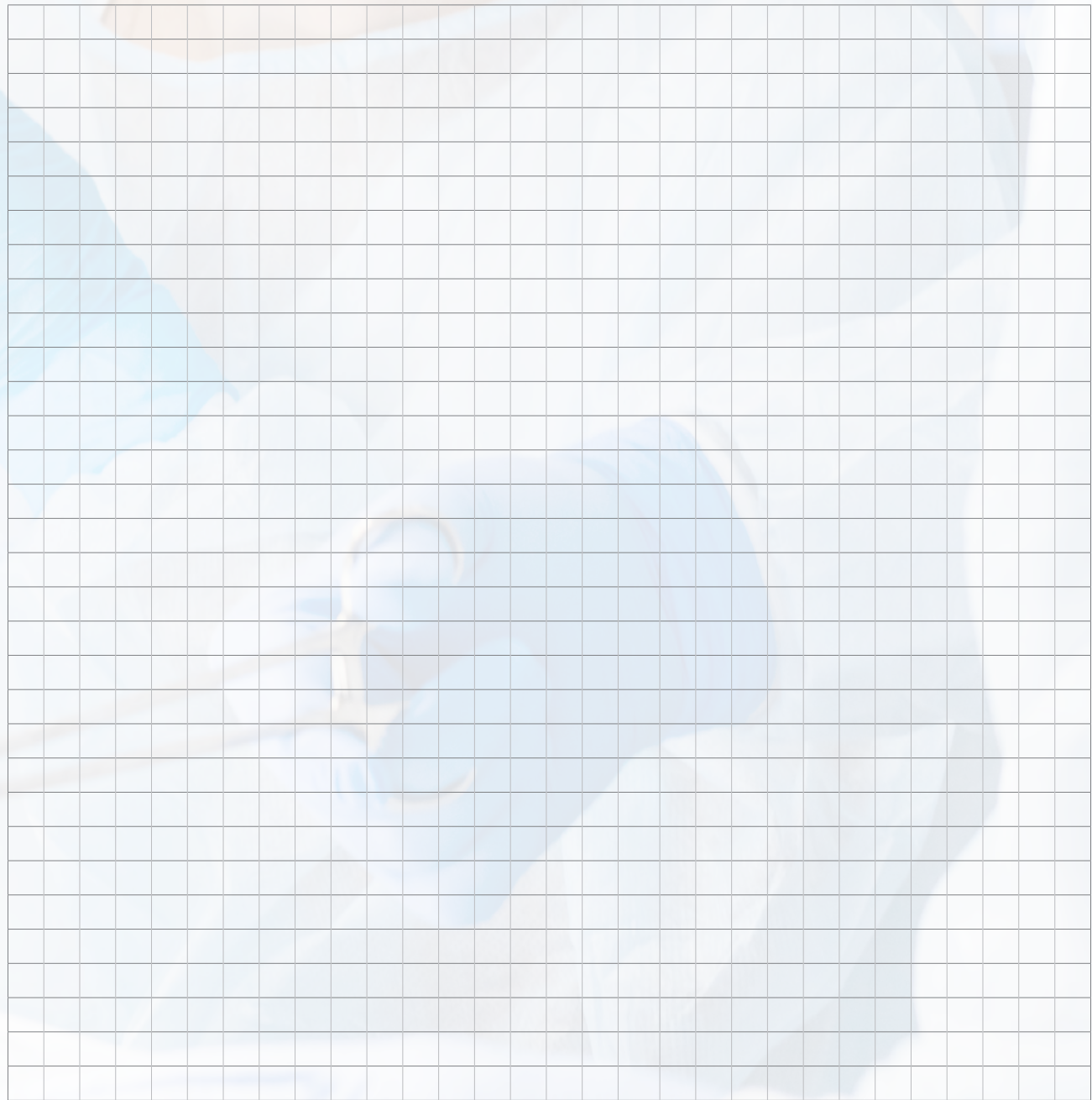
Art. Nr. Item No.	Beschreibung Description
210-777-20	Siebkorb 243 x 253 x 50 mm (220-968-74) mit beweglichem Sperrer (*), Valven paarweise, Haken einzeln Strainer basket 243 x 253 x 50 mm (220-968-74) with movable ratchet (*), valves in pairs, hooks individually



MCC Komplett SET groß mit Siebkorb,
MCC Complete SET large with strainer basket

Art. Nr. Item No.	Beschreibung Description
210-777-25	Siebkorb 405 x 253 x 50 mm (220-968-75) mit 2 beweglichen Sperrer (**), Valven paarweise, Haken einzeln Strainer basket 405 x 253 x 50 mm (220-968-75) with 2 movable ratchet (**), valves 2 each, hooks 1 each

alle Retraktoren, Valven und Haken sind TiAIN beschichtet
all retractors, valves and hooks are TiAIN coated



An der falschen Stelle gebohrt, zu tief angesetzt oder Knochen gebrochen. Dann vergiss nicht Schrauben, Ringe, Draht und passende Klinge. Willst für die Heilung brennen, Kanne voll, dem Patient vom schlechten trennen, Manchmal schmerzhaft wie Nadeln stechen oder sterile Instrumente farblich markiert auf Silikon Matten liegen ohne Flecken, Doch vorher noch den Abstand messen. **Und all die anderen wichtigen Dinge nicht vergessen.**

Drilled in the wrong place, set too deep or broken bone. Then do not forget screws, rings, wire and matching blade. Want to burn for healing, can full, the patient from the bad separate, Sometimes painful as needles prick or sterile instruments color-marked on silicone mats lie without stains, But before still measure the distance. **And all the other important things do not forget.**



0151 med 
Medizintechnik

Digimed Medizintechnik
Inhaber: Patrick Mohr

Kreutzerstrasse 1
78573 Wurmlingen, Germany
Telefon: +49-(0)7461-9101172
Fax: +49-(0)7461-9101261
info@digi-med.de
www.digi-med.de



Rev.: 2024